

Crics mobiles de fort tonnage

60 à 100 tonnes
Version ferroviaire

Faciles à transporter et compacts, l'idéal pour la maintenance des locomotives et wagons.



- Valve d'abaissement de charge brevetée. Abaissement régulier et sûr. Élimine les à-coups et rebonds.
- Gamme complète de rallonges. Crics complètement équipés avec des rallonges pour la plupart des hauteurs de patins de levage du matériel roulant. Hauteur maxi. de levage jusqu'à 1778 mm.
- Faible Hauteur rétractée, course longue. 610 mm de hauteur rentrée pour les patins de levage bas. 360 mm de course pour un levage maximum.
- Poignée réglable et ergonomique. La poignée bascule pour le début de levage et se bloque/débloque aisément sans quitter la position de travail.
- Boîtier électrique et protection pluie conformes à la norme NEMA 4. Moteur et commande de pompe protégés de l'humidité Fonctionnement silencieux.
- Jeu de blocs de soutènement avec poignées et rangement pratique. Maintien mécanique sûr de la charge.
- Pneus larges remplis de mousse, à faible résistance de roulement. Le cric peut être déplacé et positionné avec un minimum d'efforts. Pas de risque d'arrêt du travail en raison de pneus crevés.
- Choix d'un moteur électrique ou pneumatique. Choix d'unités alimentées par un moteur pneumatique ou électrique silencieux et puissant.

CARACTÉRISTIQUES DE L'ALIMENTATION

Réf.	moteur	Alim. requise	Commande de moteur	Fonction de valve	Cordon d'alim.	dBa à 700 bars
PLE6014-220	0,84 kW, 220 V CA***, 50 Hz, monophasé	12 Amp	commande à distance de 6,1 m	Levage Maintien Abaissement Manuelle	Flexible	80/95
PLA6014-220	Rotatif pneumatique	1,4 m_ à 6 bars	commande à distance pneumatique de 6,1 m	Levage Maintien Abaissement Manuelle	ND	82

*** Pour 110/115V/50/60 Hz, commander PLE6014



Modèle
électrique
(PLE6014)



Modèle
pneumatique
(PLA6014)

BLOCS DE SOUTÈNEMENT (CBS60, INCLUS)

Quantité	Hauteur (mm)	Référence
1	38,1	351954
4	76,2	351953



EXTENSIONS (PL60 EXT, INCLUES)

Longueur de rallonge (mm)	Référence	Poids de rallonge (kg)
25,4	351931	2,2
50,8	351927	4,0
76,2	351928	6,4
101,6	351929	8,7
127	66053	9,5
254	66054	13,8
508	66055	22,1

PLAGE DE LEVAGE

Plage de levage (par incréments de 25,4 mm) : 610 mm - 1 778 mm

3 rallonges uniquement sont nécessaires pour obtenir cette plage.

NE PAS DÉPASSER la plage de levage de 1 778 mm pour le modèle 60 tonnes ou 1 489 mm pour le modèle 100 tonnes.

DONNÉES TECHNIQUES

Catégorie (tonnes)	Course (mm)	Référence	Hauteur rentrée (mm)	Hauteur sortie avec rallonges (mm)	Poids Sans blocs et rallonges (kg)
60	356	*PLE6014K	610	1.778	237
60	356	*PLA6014K	610	1.778	237
60	356	*PLE6014K-220	610	1.778	237
100	356	Consulter l'usine	610	1.499	237

*Avec jeu de blocs de soutènement sur le rangement de la poignée, et 7 rallonges (25,4, 50,8, 76,2, 101,6, 127, 254, 308 mm)

PLE6014 = Cric, électrique, avec: Chariot, pompe et vérin

PLE6014-220 = Cric, électrique (220 V.)

PLA6014 = Cric, pneumatique, avec: Chariot, pompe et vérin

CBS60 = Jeu de blocs de soutènement (5 blocs)

PL60EXT = Jeu de rallonges (7 rallonges)

Crics mobile de fort tonnage

55, 100 et 150 tonnes

Faciles à transporter, compacts, et idéaux pour la maintenance des locomotives, wagons, équipement minier et lourd.

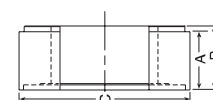


- Conception modulaire - pompe et chariot séparés du vérin et de la base.
- Trois capacités en option - 55, 100 et 150 tonnes.
- Trois hauteurs rentrées en option - 660, 838, et 1 143 mm.
- Deux alimentations en option - pneumatique (PA55) et électrique (PE55).
- Deux commandes en option - commande à distance de moteur et de moteur/valve.
- Accessoires en option - rallonge de 168 mm, bagues de maintien de charge.
- Sélectionner la hauteur rétractée adaptée aux travaux les plus fréquents - choisir les modules de cric adaptés à vos besoins.
- Pour un contrôle complet et la sécurité du technicien, spécifier la commande à distance « moteur seul » ou « moteur et valve ».
- Facilité de transport - Les pneus larges et l'empattement réduit permettent de manœuvrer dans les espaces réduits et de repérer la position exacte de levage.
- Poignée robuste et réglable - permet le déplacement et le positionnement aisés sous les véhicules. La poignée permet le transport du cric avec un chariot élévateur.
- Bagues de maintien de charge (en option) - procurent une capacité nominale de soutien mécanique de la charge.
- Extension de cric (en option) - une plus grande polyvalence par l'extension de la portée de votre cric.
- Huile basse température (en option) - pour un fonctionnement fiable et régulier dans les conditions les plus froides.
- Conception modulaire - permet le changement des modules de crics en fonction des capacités ou hauteurs souhaitées. Utilisez le module de pompe comme unité d'alimentation mobile pour vos autres vérins double effet (700 bars).
- Système exclusif de contrôle de la charge - abaissement sans à-coups de la charge.
- Conduites hydrauliques isolées et protégées - pour une longévité accrue sans problème.

DONNÉES TECHNIQUES

BLOCS DE SOUTÈNEMENT - UNE EXTENSION DE MODULE DE CRIC INCLUSE

Référence .‡	55 tonnes CBS55		100 tonnes CBS100		150 tonnes CBS150	
	Nbre dans l'ensemble					
A	1	4	1	4	1	4
B	38,1	76,2	38,1	76,2	38,1	76,2
C	44,5	82,5	44,5	82,5	44,5	82,5
	139,7	139,7	187,3	187,3	222,2	222,2
Ext. de module de cric	173		177,8		168,3	
Ht. rentrée totale	515,9		520,7		511,2	
Poids (kg)	16,3		30,9		38,6	

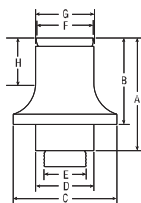


- Transforment les modules de crics en dispositifs mécaniques de soutènement stables.
- Hauteur rentrée accrue jusqu'à 521 mm.

DONNÉES TECHNIQUES

EXTENSIONS DE MODULE DE CRIC

(Tonnes)	Réf.	A (mm)	B (mm)	C (mm)	D (mm)	E (po.)	F (mm)	G (mm)	H (mm)	Poids (kg)
55	58945	223,8	173	127	66,8	1 ¹⁴ / ₁₆ -8UN	63,5	66,8	92,2	9,5
100	58943	228,6	177,8	174,7	98,6	2 ³ / ₄ -12UN	95,3	98,6	95,3	18,2
150	58944	219,2	168,4	203,2	114,3	3 ¹ / ₄ -8UNC	111,3	114,3	88,9	22,7



- Augmentent la portée du cric.
- Tête pivotante (5° maxi) pour un maintien encore plus sûr de la charge.

SPX POWER TEAM®



Modules de pompe et chariot

Ces modules sont composés d'une pompe hydraulique, d'un chariot, d'une commande à distance et de tous les flexibles et raccords nécessaires au branchement d'un module de cric. Les modules de cric se déposent facilement de celui de la pompe et du chariot. Des modules de cric supplémentaires sont disponibles pour de très nombreuses applications de levage.

Commande à distance		
Pompe	Moteur seul	Moteur et valve
Air	PMA55	PMA55S
Électrique	Consulter l'usine	PME55S



Module de pompe pneumatique et chariot



Module pompe électrique et chariot



Module de cric 660 mm



Module de cric 838 mm

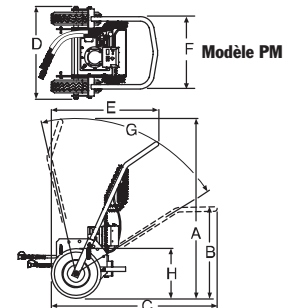
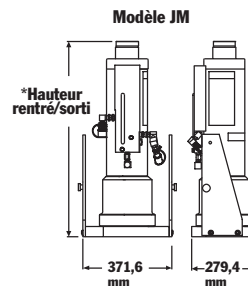


Module de cric 1 143 mm

Modules de cric

Possibilités d'acquisition de modules de cric supplémentaires pour diverses applications.

Capacité	Hauteur rentrée (mm)		
	55	JM25	JM35
100	JM210	JM310	JM410
150	JM215	JM315	JM415



DIMENSIONS (MM)

Modèle	A	B	C	D	E	F	G	H
PMA & PME	1.464	752	1.353	762	872	594	*70°	Dia. de pneu 406 mm

*Plage totale avec différents incréments d'angle.

DONNÉES TECHNIQUES - Modules pompes et chariots avec module de cric assemblé

Catégorie (tonnes)	Hauteur rentrée (mm)	Hauteur sortie (mm)	Course (mm)	Type de pompe	Alimentation requise	Type de valve	Commande à distance	Réf.
55	660,4	994	333	Électrique	25 Amp	Manuelle	M	JEM5526
100	838,2	1.172	333	Air	1,4 m ³ /min à 6 bar	Manuelle	M	JAM10033
100	838,2	1.172	333	Air	1,4 m ³ /min à 6 bar	Pilotée à air	M & V	JAR10033
150	660,4	994	333	Électrique	25 Amp	Manuelle	M	JEM15026
150	838,2	1.172	333	Air	1,4 m ³ /min à 6 bar	Manuelle	M	JAM15033