

Outils de serrage

Outils
hydrauliques

Matériel
de mesure

Location

Réparation



ATEC
SERRAGE

Étalonnage

Prestation
sur site

Expertise

Formation

Vissage asservi

ATEC 2

ATEC : spécialiste du serrage depuis plus de 25 ans !

Ces années d'expérience nous permettent d'analyser mieux que quiconque vos problématiques de serrage, pour vous proposer les solutions les plus adaptées, quel que soit votre besoin :

- ◆ Achat
- ◆ Location
- ◆ Prestation de serrage/contrôle, sur site
- ◆ Entretien, réparation
- ◆ Étalonnage
- ◆ Formation
- ◆ Assistance technique, expertise

Le professionnalisme et la réactivité de nos équipes nous permettent d'ors et déjà d'intervenir dans tous les secteurs :

- ◆ Pétrochimie
- ◆ Offshore
- ◆ Construction navale
- ◆ Ferroviaire
- ◆ Aéronautique
- ◆ Éolien
- ◆ Nucléaire
- ◆ Hydroélectricité
- ◆ Sidérurgie
- ◆ Mines et carrières
- ◆ Cimenteries
- ◆ Bâtiment
- ◆ Plasturgie...



*Notre présence renforcée sur toute la France
et en Afrique nous permet de vous servir
toujours mieux !*



Guilhem de Nuce, dirigeant

NOS ACTIVITÉS

VENTE - Plus de 60 000 références dont 6 000 en stock

Pour le serrage, nous avons tout ce dont vous avez besoin !

Notre équipe répond à toutes vos demandes de fourniture de matériel de serrage, d'outils hydrauliques, d'outillage à main, de pompes à épreuve et bien d'autres équipements industriels.

Notre service commercial est composé d'une équipe dynamique à votre écoute.

Nos technico-commerciaux sont rattachés à chaque région située autour des grandes zones industrielles Marseillaise, Dunkerquoise, Lyonnaise, Normande, Parisienne...

Notre stratégie commerciale et le déploiement de nos agents, nous permettent de couvrir l'intégralité du territoire français. Cette proximité permet d'interagir rapidement avec nos clients sur leurs sites industriels.

Nos technico-commerciaux itinérants, formés aux nouvelles technologies par les fabricants partenaires, sont à votre disposition. Ils pourront vous proposer des solutions adaptées et innovantes.



MAINTENANCE ET RÉPARATION : ATEC répare et entretient l'ensemble de votre matériel provenant de nos fabricants partenaires

ATEC est doté d'un atelier de réparation dans chacune de nos agences.

Notre équipe technique de réparation, forte de ses connaissances dans les domaines : hydraulique, pneumatique et électrique ; nous permet de diagnostiquer, dépanner et mettre en conformité tous vos équipements et outillage.

Nos techniciens sont formés aux nouvelles technologies par nos fabricants ce qui nous permet de pouvoir assurer les prises sous garantie.



Pour limiter les temps d'immobilisation lors de la réparation de vos outils, nous disposons d'un stock de plus de deux milles pièces détachées.

Afin de garantir la longévité des outils et diminuer le temps d'immobilisation, nous proposons également des contrats d'entretien préventifs qui peuvent-être réalisés dans nos ateliers ou au sein de vos locaux.

Nos réparations sont garanties 3 mois.

PRESTATION DE SERRAGE SUR SITE

Fort de son savoir-faire et des retours d'expérience terrains, ATEC est devenu une référence dans le serrage contrôlé quel que soit le secteur d'activité (pétrochimie, bâtiment, cimenterie, mines et carrières, aéronautique, sidérurgie, plasturgie, naval, travaux sous-marins et productions d'énergies).

La spécialisation et les qualifications de nos équipes intervenantes, nous permettent de nous adapter aux besoins et environnements de nos clients et peuvent vous accompagner lors de :



- vos préparations d'arrêt technique d'unité
- vos repérages d'assemblage «critique»
- vos définitions de mode opératoire
- vos contrôles et respect des règles sur les phases de démontage et remontage d'assemblage étanche boulonné
- vos mises en œuvre d'outillage de serrage contrôlé
- vos supervisions de serrage
- vos vérifications de la conformité du serrage

NOTRE FORCE

Personnel

- Qualifié
- Formé et habilité à la plupart des sites industriels
- Mobile partout en France et à l'étranger
- **Astreinte 7j/7-24h/24**

Matériel

- Répond à 95% des applications en encombrement et en force de serrage
- En plusieurs exemplaires par catégorie
- Multi technicité :
 - Desserrage/Serrage au couple jusqu'à 70.000 N.m
 - Desserrage/Serrage par tension de jusqu'à 3.800 kN
 - Desserrage/Serrage par induction de 40 kW
 - Casse écrous hydrauliques jusqu'à une taille de 105 mm sur plats
- Traçabilité :
 - Outillage vérifié et étalonné suivant les normes ou spécifications constructeurs
 - Traçabilité de nos interventions, établissement d'un dossier « qualité » avec rapport de serrage
- Contrôle :
 - Mesure de tension par ultrasons
 - Mesure de couple à l'outil dynamométrique



LOCATION - Plus de 1 000 articles à votre disposition. Nous vous livrons partout en France !

Afin de répondre à vos besoins ponctuels et urgents, ATEC propose une large gamme d'équipements à la location :

- Outils de serrage de 10 à 70 000 N.m
- Clés à chocs de 1/2" à 3"1/2
- Tendeurs hydrauliques jusqu'à 3.800 kN
- Douilles impacts jusqu'à 225mm
- Machine pour serrage à induction 40 kW
- Outils hydrauliques de levage jusqu'à 240 tonnes
- Casse écrous jusqu'à 105 mm
- Écarteurs de brides jusqu'à 15 tonnes
- Pompes à épreuve jusqu'à 700 bar
- Pompes à extraction 4 000 bar...

Nos équipements sont disponibles en version autonome sur batterie ou manuelle, électrique filaire ou pneumatique.

Tous nos équipements sont contrôlés et testés avant chaque remise à disposition.

Le matériel de serrage est fourni avec son abaque, son certificat d'étalonnage ou son certificat de vérification.

Livraison en 24h partout en France.



ÉTALONNAGE DANS NOS LABORATOIRES DE MÉTROLOGIE OU SUR SITE.

NOS LABORATOIRES SONT RACCORDÉS COFRAC.

A TEC développe des solutions complètes en matière de serrage qui nous permettent de répondre à vos exigences qualité.

Nos Laboratoires de métrologie proposent des prestations de vérification, d'étalonnage et d'ajustage des équipements, dans les domaines de pression et du couple.

Toutes nos prestations sont réalisables en laboratoire ou sur site client en concordance avec les procédures de vérification et d'étalonnage de la norme ISO/CEI 17025, les normes des équipements, les spécifications constructeurs et les besoins clients.

Notre service métrologie s'adapte à vos urgences en vous proposant une prise de rendez-vous.

Métrologie des couples (étendue de mesure : 0,5 à 50 000 N.m) :

Équipements

- Clés dynamométriques (0,5-2500 N.m)
- Tournevis dynamométriques (0,5-25 N.m)
- Clés dynamométriques hydrauliques (100-50000 N.m)
- Visseuses à contrôle de couple (0,2 -15000 N.m)
- Multiplicateurs de couple (1000-15000 N.m)



Métrologie des pressions (étendue de mesure : -1 à 1 000 bar) :

Equipements

- Manomètres analogiques et numériques
- Enregistreurs de pression

Tous nos relevés sont faits en prenant en compte les incertitudes de mesures : c'est la caractérisation de la dispersion des valeurs attribuées à un mesurande, à partir des informations utilisées.



MISE À DISPOSITION CONTAINER OUTILLAGE SUR SITE

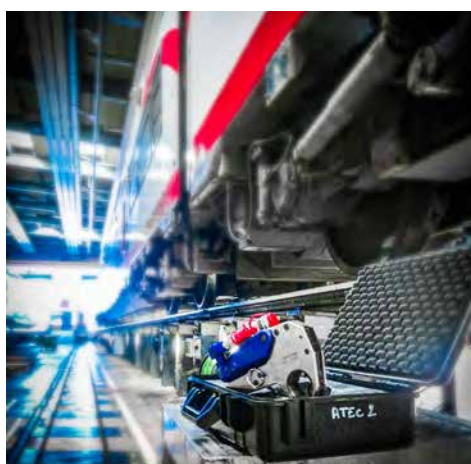


ASSISTANCE TECHNIQUE : ATEC, un solutionniste à votre service

La connaissance de nos équipes de technico-commerciaux, l'adaptabilité et la robustesse de nos outils, nous permettent de répondre à toutes les configurations particulières et spécificités environnementales contraignantes.

Afin que vous puissiez atteindre une véritable efficacité et une sécurité optimale, nous sommes en mesure de vous orienter sur les points suivants :

- Conseiller et définir un produit ou équipement
- Effectuer des essais et démonstrations gratuitement
- Développer ou adapter des équipements ou accessoires par de la co-conception
- Pérenniser et sécuriser les opérations de montage ou de serrage
- Faire la mise en service de vos équipements
- Effectuer de la supervision de chantier lors de vos travaux de serrage
- Faire du contrôle de serrage par ultrasons



FORMATION : ATEC vous forme à l'utilisation des équipements et à leur réparation, afin de vous faire monter en compétence !

Afin d'apporter une solution complète en matière de serrage :

- assurer la bonne utilisation des équipements
- garantir la sécurité des intervenants

ATEC propose des programmes de formation autour du métier du serrage, des assemblages boulonnés et du jointage.

Toutes nos formations peuvent-être financées par vos «OPCA» (Organisme Paritaire Collecteur Agréé). Notre numéro d'agrément : 93 13 13 51 813



POMPES À ÉPREUVE MANUELLES

Les pompes à épreuve manuelles permettent de monter en pression de l'eau, de l'huile* et certains hydrocarbures*.

* uniquement pour le modèle HPP220

Pompe standard, prête à l'emploi et équipée :

- d'un manomètre
- d'une vanne de décompression
- d'un réservoir de 12 litres
- pression de sortie maximale : 60 et 100 bar
- flexible raccord 1/2" BSP male

Référence	Pression [bar]
60005/60011*	60
60009/60012*	100

*Disponible en version inox



Pompe de chantier tout terrain, prête à l'emploi et équipée :

- d'un manomètre
- d'une vanne de décompression
- d'un réservoir galvanisé de 10 litres
- pression de sortie maximale : 100 bar
- flexible en option

Référence	Pression [bar]
HP220*	100



POMPE À ÉPREUVE ÉLECTRIQUE

Nouvelle pompe E-TENSIFIER

Nouvelle technologie de pompe à piston.

- Se branche directement sur une alimentation électrique
- Le module HP peut être changé rapidement avec un autre module hydraulique.
- Mode de réglage de pression simplifié
- Débit constant



Modèle	Pression maximale [bar]	Débit (l/mn)
46	317	2,1
60	414	1,6
87	603	1,1
100	689	1,0
125	862	0,8
160	1103	0,6
237	1638	0,4
365	2517	0,3

POMPES À ÉPREUVE PNEUMATIQUES

POMPES S216J

- Portative
- Utilise de l'air comprimé à 6,9 bar réseau comme source d'énergie pour transformer des liquides basse pression (eau, huile) en liquides haute pression
- 9 rapports
- Pression max : 2070 bar
- Tout inox
- Existe en version standard ou gros débit (HO)
- Alimentation pneumatique



Caractéristiques techniques des pompes S216J

Référence	PN en sortie (bar)	Raccordement		Pression fluide en bar														
		Entrée	Sortie	0	17	34	48	69	138	207	276	345	607	690	862	1034	1379	2069
				Performances : débits approximatifs en litres/minute														
10/1	69	3/8" NPTF	3/8" NPTF	7,9	9,1	7,5	5,3											
20/1	138	3/8" NPTF	3/8" NPTF	7,9	7,2	6,6	6,0	5,2										
30/1	207	3/8" NPTF	3/8" NPTF	5,4	4,7	4,4	4,2	3,9	2,9	0,7								
35/1	276	3/8" NPTF	3/8" NPTF	4,9	3,9	3,7	3,5	3,3	2,7	2,0	1,1							
35/1 HO	276	3/8" NPTF	3/8" NPTF	8,7	8,2	7,8	7,0	6,7	5,4	3,9	1,8							
60/1	414	3/8" NPTF	3/8" NPTF	3,5	3,1	3,0	2,9	2,8	2,3	1,8	1,4	1,0						
60/1 HO	414	3/8" NPTF	3/8" NPTF	8,0	7,7	7,3	6,9	6,8	6,0	4,4	3,1	1,8						
100/1	690	3/8" NPTF	3/8" NPTF	2,8	2,3	2,2	2,1	2,1	2,0	1,8	1,6	1,4	1,2	0,9				
100/1 HO	690	3/8" NPTF	3/8" NPTF	5,0	4,6	4,5	4,2	4,0	3,7	3,6	3,3	3,0	2,5	1,2				
150/1	1039	1/4" NPTF	1/4" HP ¹	1,3	1,3	1,2	1,2	1,2	1,1	1,0	0,9	0,9	0,7	0,6	0,5	0,3		
150/1 HO	1039	1/4" NPTF	1/4" HP ¹	2,5	2,4	2,4	2,3	2,3	2,2	2,1	1,9	1,8	1,6	1,2	0,9	0,4		
200/1	1380	1/4" NPTF	1/4" HP ¹	0,9	0,9	0,8	0,8	0,8	0,8	0,7	0,7	0,6	0,6	0,5	0,4	0,3	0,2	
200/1 HO	1380	1/4" NPTF	1/4" HP ¹	1,7	1,6	1,5	1,5	1,5	1,4	1,3	1,3	1,2	1,2	0,9	0,7	0,4	0,2	
300/1	2070	1/4" NPTF	1/4" HP ¹	0,6	0,6	0,6	0,6	0,5	0,5	0,5	0,5	0,5	0,4	0,4	0,4	0,3	0,2	
300/1 HO	2070	1/4" NPTF	1/4" HP ¹	2,0	2,0	1,1	1,0	1,0	0,9	0,9	0,9	0,8	0,8	0,7	0,6	0,4	0,3	

¹ raccord 1/4 " HP → filets 9/16 -18 UNF



POMPES À ÉPREUVE PNEUMATIQUES suite

POMPES SM3

- Portative
- Utilise de l'air comprimé à 6,9 bar réseau comme source d'énergie pour transformer des liquides basse pression (eau, huile) en liquides haute pression
- 8 rapports
- Pression max : 1551 bar
- Tout inox
- Alimentation pneumatique et/ou manuelle



Caractéristiques techniques des pompes SM3

Référence	PN en sortie (bar)	Raccordement		Pression fluide en bar																	
		Entrée	Sortie	0	7	17	24	34	69	103	138	207	276	414	552	690	827	1034	1379	1551	
Performances : débits approximatifs en litres/minute																					
5/1	34	3/8" NPTF	3/8" NPTF	9	5,4	4,5	2,9														
10/1	69	3/8" NPTF	3/8" NPTF	7,8	5,7	3,3	2,9	2,4	0,2												
20/1	138	3/8" NPTF	3/8" NPTF	5	4,6	3,5	2,6	1,8	1,2	1	0,3										
35/1	241	3/8" NPTF	3/8" NPTF	2,6	2,3	2,0	1,6	1,5	1	0,8	0,7	0,4									
60/1	414	3/8" NPTF	3/8" NPTF	1,6	1,5	1,3	1,1	1	0,5	0,4	0,4	0,3	0,3								
100/1	690	3/8" NPTF	3/8" NPTF	1,0	0,9	0,9	0,8	0,8	0,7	0,5	0,3	0,3	0,3	0,2	0,2						
150/1	1034	1/4" NPTF	1/4" HP ¹	0,6	0,6	0,6	0,6	0,6	0,5	0,4	0,3	0,3	0,2	0,2	0,1	0,1	0,1				
225/1	1551	1/4" NPTF	1/4" HP ¹	0,4	0,4	0,4	0,3	0,3	0,3	0,3	0,3	0,3	0,3	0,1	0,1	0,1	0,1	0,1	0,05	0,05	

¹ raccord 1/4 " HP → filets 9/16 -18 UNF

POMPES PMA

- Portative
- Utilise de l'air comprimé à 6,9 bar réseau comme source d'énergie pour transformer des liquides basse pression (eau, huile) en liquides haute pression
- 12 rapports
- Pression max : 2410 bar
- Tout inox
- Utilisable en zone ATEX : ATEX II, CAT.2 GDcT5
- Alimentation pneumatique



Caractéristiques techniques des pompes PMA

Référence *	Rapport	PN en sortie (bar)	Débit par cycle (Litre)	Débit max à pression nulle	Raccordement	
					Entrée	Sortie
PMA27.	4/1	27	0,160	37	1"	3/4"
PMA60.	9/1	60	0,070	23	1"	3/4"
PMA90.	13,6/1	90	0,050	15	1"	3/4"
PMA130.	19/1	130	0,034	11	3/4"	1/2"
PMA190.	28,4/1	190	0,023	7,3	3/4"	1/2"
PMA240.	36/1	240	0,018	5,8	3/4"	1/2"
PMA370.	54,5/1	370	0,012	3,8	1/2"	1/2"
PMA520.	76,5/1	520	0,008	2,8	1/2"	1/2"
PMA770.	113/1	770	0,006	1,8	1/2"	1/2"
PMA980.	145/1	980	0,004	1,5	1/2"	1/2"
PMA1740.	256/1	1740	0,002	0,8	1/2"	1/2" HP
PMA2410.	368/1	2410	0,001	0,5	1/2"	1/2" HP

POMPES À ÉPREUVE PNEUMATIQUES suite

POMPES HPP 500

- La pompe HPP 500 permet de monter en pression :
eau, huile et certains hydrocarbures
de 10 à 490 bar
- Le surpresseur HPP 500 est une pompe double effet :
 - R13 / 90 bar
 - R24 / 168 bar
 - R55 / 385 bar
 - R70 / 490 bar
- Maximum de débit : 15 litres/minute



Caractéristiques techniques des pompes HPP500

Rapports de pression	HPP 500-R13	HPP 500-R24	HPP 500-R55	HPP 500-R70
Plage de pression (Bar)	13 - 90 Bar	24 - 168 Bar	55 - 385 Bar	70 - 490 Bar
Débit maximum (Litres / minute)	15 L / min.	13 L / min.	8,5 L / min.	6,5 L / min.
Volume déplacé par cycle	100 cm ³	56 cm ³	25 cm ³	20 cm ³
Type de fluide	Eau / Huile / HC	Eau / Huile / HC	Eau / Huile / HC	Eau / Huile / HC
Bloc échappement 2 silencieux	85 dB	85 dB	85 dB	85 dB
Pression Air Moteur Maximum	1 - 7 Bar	1 - 7 Bar	1 - 7 Bar	1 - 7 Bar
Connexion Air Moteur	1/2" G Femelle	1/2" G Femelle	1/2" G Femelle	1/2" G Femelle
Connexion Entrée Fluide BP	1/2" G Femelle	1/2" G Femelle	1/2" G Femelle	1/2" G Femelle
Connexion Sortie Fluide HP	1/2" G Femelle	1/2" G Femelle	1/2" G Femelle	1/2" G Femelle
Connexion Pilotage	1/8" G Femelle	1/8" G Femelle	1/8" G Femelle	1/8" G Femelle
T° Maximum de fonctionnement	100°	100°	100°	100°
Poids HPP 500 pompe nu	23 Kg	23 Kg	23 Kg	23 Kg
Dimensions HPP 500 pompe nu	L.465*P.270*H.280	L.465*P.270*H.280	L.465*P.270*H.280	L.465*P.270*H.280
Poids HPP 500 avec châssis	48,5 Kg	48,5 Kg	48,5 Kg	48,5 Kg
Dimensions HPP 500 avec châssis	L.770*P.425*H.525	L.770*P.425*H.525	L.770*P.425*H.525	L.770*P.425*H.525

¹ Référence PMA..A raccordement en BSP/ Référence PMA..U raccordement en NPT

POMPES À ÉPREUVE TRÈS GROS DÉBIT

POMPES S218GJC

- La pompe transforme un liquide BP en HP par l'intermédiaire d'un fluide moteur dont on peut régler la pression au moyen d'un régulateur d'air.
- Les parties de la pompe en contact avec le fluide sont en inox et en acier chromé
- Se remet automatiquement en marche pour restaurer la pression d'équilibre
- Elle est robuste et adaptée aux environnements hostiles
- Elle est adaptée à des amplitudes thermiques importantes.

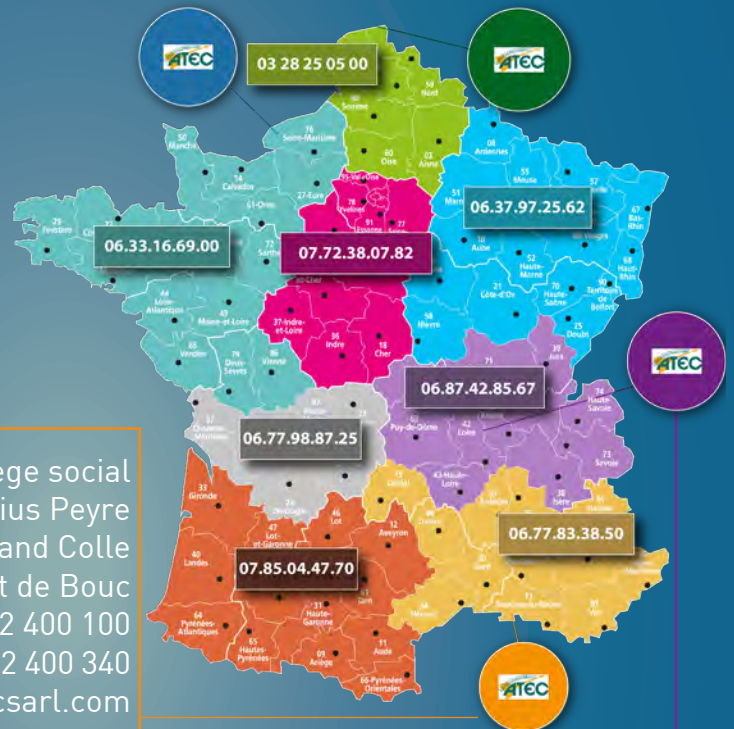


Rapports de pression	S-218-GJC-45	S-218-GJC-65	S-218-200D
Rapport de pression	45	65	200
Pression maximale (bar)	310	448	1380
Débit maximal (l/mn)	39,7	32,2	8,6



Agence Nord
21, Rue Armand Carrel
ZI Petite Synthe
59640 Dunkerque
Tél. +33 (0) 328 250 500
info59@atecsarl.com

Agence Normandie
180, rue Jean-Marie Jacquard,
Notre Dame de Gravenchon
76330 Port Jérôme sur Seine
Tél. +33 (0) 232 650 650
Info76@atecsarl.com



Agence Sud / Siège social
39, Av. Marius Peyre
ZI La Grand Colle
13110 Port de Bouc
Tél. +33 (0) 442 400 100
Télécopie : +33 (0) 442 400 340
info@atecsarl.com

Agence Rhône Alpes /
Auvergne
11 ZA La Platière
42320 La Grand Croix
Tél. +33 (0) 6 87 42 85 67
jonathan.guyot@atecsarl.com

