

Outils de serrage

Outillages
hydrauliques

Matériel
de mesure

Location

Réparation



ATEC
SERRAGE

Étalonnage

Prestation
sur site

Expertise

Formation

Vissage asservi

ATEC 2

VISSEUSES À CONTRÔLE DE COUPLE



Puissance, rapidité, précision... Et SÉCURITÉ !

La gamme de visseuses à contrôle de couple, que nous proposons, permet de répondre à la majorité de vos problématiques de serrage.

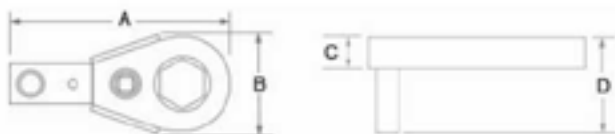
La technicité du système d'engrenage du multiplicateur est de dernière génération, elle permet une réduction du poids de la visseuse et l'encombrement.

La rotation continue du carré d'entraînement de la visseuse vous permettra d'appliquer rapidement le couple de serrage désiré.



OFFSET : SÉRIE HX

Pour le serrage des échangeurs à plaques



Référence*	Modèle	Carré	Rapport		Couple max. IN N.m	Couple max. OUT N.m	Poids kg	Dimensions en mm			
			Couple	Angle				Dim. A	Dim. B	Dim. C	Dim. D
16550	80	1"	1:1	1:1	2 150	4 000	6,6	410	175	41	165

OFFSET : SERIE LPX

Dans le cas où l'espace pour la mise en place d'une visseuse est restreint, on peut utiliser une cassette déportée.



Série LPX

1	Référence	Hex	Carré	Rapport		Couple max N.m	Poids kg	Dimensions en mm			
				Couple	Angle			Dim. A	Dim. B	Dim. C	Dim. D
	27486	46	1"	1:1	1:1	3.400	6,7	295	128	41	60
	13025	48	1"	1:1	1:1	3.400	6,7	295	128	41	60
	27978	50	1"	1:1	1:1	3.400	6,7	295	128	41	60
	28540	65	1"	1:1	1:1	5.000	n/a	332	145	54	94

2	Référence	Modèle
	11537	RAD 100 SL, RAD 275 SL, RAD 475 SL, B-RAD SELECT 275, B-RAD SELECT 475, (M)V-RAD 6
	16155	RAD 10 GX, RAD 14 GX, E-RAD BLU 950, B-RAD SELECT 700(-2), B-RAD SELECT 1400(-2), (M)V-RAD 14
	26994	RAD 20 GX, E-RAD BLU 2000, B-RAD SELECT 950-2, B-RAD SELECT 2000(-2), (M)V-RAD 20
	13034	RAD 34 GX, E-RAD BLU 3400, V-RAD 31, MV-RAD 34
	27853	RAD 40 DX, E-RAD BLU 4000, B-RAD SELECT 4000(-2)
	28531	RAD 34 GX, E-RAD BLU 3400, V-RAD 31, MV-RAD 34
	28532	RAD 40 DX, E-RAD BLU 4000, B-RAD SELECT 4000 (-2)

3	Choix des inserts en fonction de la taille des écrous à serrer.
---	---

LES BRAS DE RÉACTION STANDARD

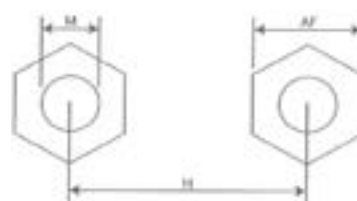


Nous consulter pour connaître la référence adaptée à votre besoin.

LES BRAS DE RÉACTION SUR MESURE

Les informations ci-dessous sont à compléter pour demander votre devis.

- Référence de la visseuse :
- Couple de serrage demandé :
- Entre axe H :
- Taille du boulon AF :
- Dimensions du bras de réaction demandé :
 Dim A :
 Dim B :
 Dim C :
- Le point d'appui sur le bras de réaction (partie verte) doit-être respecté.
- Nez d'extension rallongés :
- Une extension de nez «fixe» où le bras de réaction est soudé sur le prolongement du nez
- Une extension de nez avec un bras de réaction amovible



ACCESSOIRES suite

LES BRAS DE RÉACTION SUR MESURE

- Si un bras de réaction standard n'est pas adapté à votre besoin, nous sommes en mesure de vous fournir un bras de réaction sur mesure entièrement conforme aux normes de sécurité.



CHARIOT ROULANT

Pour une meilleure polyvalence et un transport facilité (Modèle sans clé à chocs)

- Aucun poids ressenti grâce à un équilibreur qui supporte une clé à chocs jusqu'à 14kg
- Équilibreur de charge pour le maintien des outils (clés à chocs, visseuses,...)
- Siège large et confortable pour un confort du dos et le rangement des outils
- Pas de sortie de poussière grâce au double tuyau par lequel l'air est expulsé
- Filtre régulateur lubrificateur

Référence	Poids	Dimensions hors tout	Hauteur
ATE.CHARIOTEC	48 kg	450 X 865 mm	1.935 mm

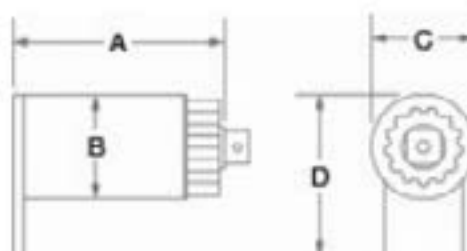


MULTIPLICATEUR SDM

- Pour les applications où l'accès aux outils est limité, les multiplicateurs RAD SDM peuvent être une solution
- Les multiplicateurs de couple RAD SDM ont été conçus pour les applications en espace restreint
- Les multiplicateurs SDM peuvent être combinés avec :
 - Des visseuses pneumatiques droites ou d'angle
 - Des visseuses de précision sur batterie
 - Des clés dynamométriques manuelles
- Le réglage du couple s'effectuera sur l'outil connecté au multiplicateur SDM
- La précision et la répétabilité du couple dépendent

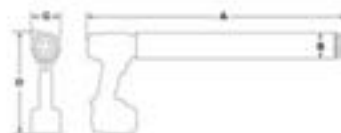
de la précision de l'outil connecté

- Le multiplicateur de couple SDM sera livré en option avec le bras de votre choix



Référence	Modèle	Rapport	Carré		Couple N.m	Poids kg	Dimensions en mm			
			entrée	sortie			Dim. A	Dim. B	Dim. C	Dim. D
28490	SDM-340	1:23	¼"	½"	680	0,3	55	48	48	n/a
28530	SDM-340	1:23	3/8"	½"	680	0,3	55	48	48	n/a
28520	SDM-340	1:23	¼"	¾"	680	0,3	55	48	48	n/a
28570	SDM-680	1:23	3/8"	¾"	680	0,4	55	48	48	n/a
28550	SDM-340	1:65	¼"	½"	680	0,3	69	48	48	n/a
28560	SDM-340	1:65	3/8"	½"	680	0,3	69	48	48	n/a
28480	SDM-680	1:65	¼"	¾"	680	0,4	69	48	48	n/a
28510	SDM-680	1:65	3/8"	¾"	680	0,4	69	48	48	n/a
28470	SDM-680	1:93	¼"	¾"	680	0,4	69	48	48	n/a
28500	SDM-680	1:93	3/8"	¾"	680	0,4	69	48	48	n/a

Visseuse rail



Référence	Modèle	Carré entrée	Couple N.m	t/min	Poids kg	Dimensions en mm			
						Dim. A	Dim. B	Dim. C	Dim. D
201000	B-RAD EXT-R 700	¾"	175 - 700 Nm	21	5,3	800	63	68	245
201001	B-RAD EXT-R 700-2	¾"	175 - 700 Nm	83	6,5	860	63	68	245
201003	B-RAD EXT-R 1400	¾"	300 - 1400 Nm	10	5,9	810	63	68	245
201004	B-RAD EXT-R 1400-2	¾"	300 - 1400 Nm	71	6,5	860	63	68	245

SÉCURITÉ POUR VISSEUSES

Faites évoluer la sécurité de votre visseuse pneumatique RAD !

Visseuse pneumatique à contrôle de couple double commande



Avant



Après

ATEC transforme, grâce à son système de palette arrière, vos visseuses pneumatiques RAD à simple commande en visseuses pneumatiques à double commande.

- Sécuriser vos opérations de serrage
- Protéger les mains des opérateurs
- Mettre en service la visseuse en utilisant les deux mains
- Éliminer le risque d'engager une main dans la zone de réaction
- Éviter les démarrages intempestifs lors des manutentions



SÉCURITÉ VISSEUSES PNEUMATIQUES

Faites évoluer vos visseuses pneumatiques en intégrant la commande à palette développée par ATEC :

- Sécurisation de vos opérations de serrage
- Protection des mains de l'opérateur
- Éliminer le risque d'engager une main dans la zone réactionnelle



SÉCURITÉ VISSEUSES B-RAD SELECT

Faites évoluer vos visseuses sur batterie en intégrant une deuxième commande :

- Sécurisation de vos opérations de serrage
- Protection des mains de l'opérateur
- Éliminer le risque d'engager une main dans la zone réactionnelle

Réf : 25949



ACCESSOIRES

POIGNÉES LATÉRALES

Référence	Désignation
15961	14 GX
N/A	20 DX / E-RAD 2000
15959	34 GX / E-RAD 3400
15958	40 DX / E-RAD 4000
14491	46 GX
26674	70 DX / MV-RAD 70
15956	80 DX E-RAD 8000
22931	110 DX / E-RAD 10K



ANNEAUX DE LEVAGE

Référence	Désignation
RAD.15960	14 GX
RAD.21059	20 DX / E-RAD 2000
RAD.14845	34 GX / E-RAD 3400
RAD.15957	40 DX / E-RAD 4000
RAD.13680	46 GX
RAD.12729	80 DX / E-RAD 8000
RAD.24569	110 DX / E-RAD 10K



POIGNÉE ANTI-CHUTES

Référence	Désignation
200476	Poignée anti-chutes pour visseuses B-RAD



CAISSES DE TRANSPORT POUR ENSEMBLE PNEUMATIQUE



ATEC : spécialiste du serrage depuis plus de 25 ans !

Ces années d'expérience nous permettent d'analyser mieux que quiconque vos problématiques de serrage, pour vous proposer les solutions les plus adaptées, quel que soit votre besoin :

- ◆ Achat
- ◆ Location
- ◆ Prestation de serrage/contrôle, sur site
- ◆ Entretien, réparation
- ◆ Étalonnage
- ◆ Formation
- ◆ Assistance technique, expertise

Le professionnalisme et la réactivité de nos équipes nous permettent d'ors et déjà d'intervenir dans tous les secteurs :

- ◆ Pétrochimie
- ◆ Offshore
- ◆ Construction navale
- ◆ Ferroviaire
- ◆ Aéronautique
- ◆ Éolien
- ◆ Nucléaire
- ◆ Hydroélectricité
- ◆ Sidérurgie
- ◆ Mines et carrières
- ◆ Cimenteries
- ◆ Bâtiment
- ◆ Plasturgie...



*Notre présence renforcée sur toute la France
et en Afrique nous permet de vous servir
toujours mieux !*

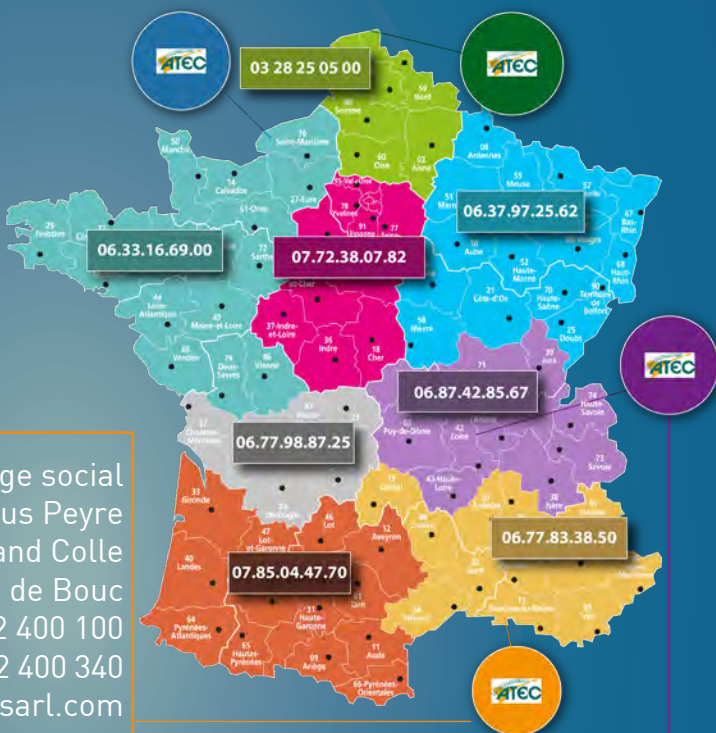


Guilhem de Nuce, dirigeant



Agence Nord
21, Rue Armand Carrel
ZI Petite Synthe
59640 Dunkerque
Tél. +33 (0) 328 250 500
info59@atecsarl.com

Agence Normandie
180, rue Jean-Marie Jacquard,
Notre Dame de Gravenchon
76330 Port Jérôme sur Seine
Tél. +33 (0) 232 650 650
Info76@atecsarl.com



Agence Sud / Siège social
39, Av. Marius Peyre
ZI La Grand Colle
13110 Port de Bouc
Tél. +33 (0) 442 400 100
Télécopie : +33 (0) 442 400 340
info@atecsarl.com

Agence Rhône Alpes /
Auvergne
11 ZA La Platière
42320 La Grand Croix
Tél. +33 (0) 6 87 42 85 67
jonathan.guyot@atecsarl.com

