

Outils de serrage

Outillages
hydrauliques

Matériel
de mesure

Location

Réparation



ATEC
SERRAGE

Étalonnage

Prestation
sur site

Expertise

Formation

Vissage asservi

ATEC 2

ÉCARTEURS DE BRIDES À COINS

- Permet d'écarter les brides sans effort et sans les endommager
- Capacité 15 tonnes
- Version Hydraulique (15T) ou Manuel (9T)
- Existe en plusieurs compositions possibles
- Blocs d'extension optionnels pour inter-brides important



Référence	Force maximale d'écartement (tonne métrique)	Jeu minimal en extrémité (mm)	Jeu maximum en extrémité (mm)	Type d'écarteur	Contenance en huile (cm3)	Pression maximale de travail (bar)	Poids (kg)
FLS15	15	5	15	Hydraulique	16	700	3,2
FLS15-ST							

KITS D'ÉCARTEURS DE BRIDES MANUELS

- Capacité 9 tonnes, poids 5,5 kg
- Épaisseur minimum des becs : 6 mm
- Fournis avec une clé dynamométrique 203 Nm, une douille de 22mm, une cale étagée de sécurité, une paire de câble d'épaisseur, un manuel d'instructions
- Livré dans un emballage carton



SW9TM
Disponible en malette.



Dimensions - Kit fermé



Dimensions - Kit ouvert

ÉCARTEURS DE BRIDES À PATTES

- Permet d'écarter les brides sans effort et sans les endommager
- Capacité 5 tonnes
- Version Hydraulique (HS10K) ou Manuel (MS10K)
- Faible espace nécessaire entre les brides
- Ouverture importante
- Ne risque pas de percuter le joint
- Vendu séparément ou en composition avec pompe et flexible
- Il est conseillé de les utiliser par paire



HS10K-5 tonnes

KITS D'ÉCARTEUR HYDRAULIQUE

Les kits d'écarteur hydraulique se composent d'un ou deux écarteurs de brides hydrauliques de 15 tonnes métriques rangés à l'intérieur d'une mallette robuste.

- Mâchoires entièrement supportées par cale pour une excellente durabilité
- Idéal pour des brides à écartements étroits : seulement 5 mm sont nécessaires pour l'entrée
- Conception compacte et légère : longueur de seulement 287 mm pour un poids de 3,2 kg
- Ajustements rapides pour diverses tâches grâce aux mâchoires interchangeables.
- Comprend un demi-coupleur femelle : s'adapte au demi-coupleur mâle standard 9mm

KITS À L'AIR LIBRE

- Mallette moulée standard pour organiser et protéger la totalité du kit d'écarteur
- Espace de rangement complémentaire pour mâchoires supplémentaires et jusqu'à 3 cales étagées



Référence		Contenu du kit							
		FLS15	FLS15-ST	SB15	P19L	Ensemble collecteur	Flexibles	2008410	2008650
		Écarteur hydraulique, Mâchoires crantées	Écarteur hydraulique, Mâchoires étagées	Support aluminium	Pompe manuelle de faible poids			Poignée pour écarteur	Mallette standard
FLS15-FBK	CE	2	/	2	1	1	3	2	1
FLS15-MBK	CE	1	/	3	1	/	1	1	1
FLS15-FBK-ST	CE	/	2	2	1	1	3	2	1
FLS15-MBK-ST	CE	/	1	3	1	/	1	1	1

KITS OFFSHORE

- Mallette ultra-résistante plus robuste et compacte, idéale pour les applications offshore
- Équipée d'un joint d'étanchéité résistant aux intempéries et d'une soupape d'équilibrage de la pression
- Conception compacte des articles pour un transport aisé en hélicoptère
- Unités principales de l'affichage des jauges de l'ensemble collecteur en «bar» et unités secondaires en «psi»



Référence		Contenu du kit							
		FLS15	FLS15-ST	SB15	P19L	Ensemble collecteur	Flexibles	2008410	2008650
		Écarteur hydraulique, Mâchoires crantées	Écarteur hydraulique, Mâchoires étagées	Support aluminium	Pompe manuelle de faible poids			Poignée pour écarteur	Mallette standard
FLS15-FSK	CE	2	/	2	1	2	3	1	/
FLS15-FSK-ST	CE	/	2	2	1	2	3	1	/
FLS15-MSK	CE	1	/	1	/	/	/	/	1
FLS15-MSK-ST	CE	/	1	1	/	/	/	/	1

ÉCARTEUR HYDRAULIQUE 18 TONNES DE LEVAGE

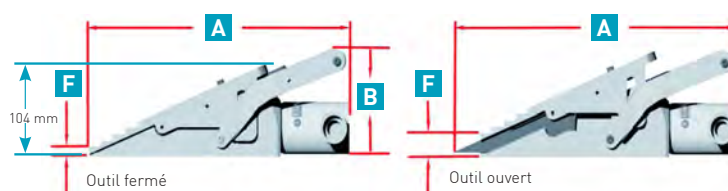
Une solution sans danger simple et économique, conçue pour soulever ou abaisser des objets lourds avec un mouvement vertical droit.

En utilisant le mécanisme d'interverrouillage à gradin, cet outil permet le levage régulier et stable d'objets présentant un dégagement minimum au sol (accès à partir de seulement 9.5 mm).



Force kN	Dimensions de l'outil			Masse de l'outil kg
	A complète fermé / ouvert	F** fermé / ouvert	B	
kN	mm	mm	mm	
180	335 / 376	9,5 / 29,5	121	8,5

** Ouverture maximale de 67,5 mm avec le bloc étagé



Contenu des Kits

KIT 1

- 1 x Écarteur de levage 18T
- 1 x Cale de sécurité
- 1 x Bloc étagé
- 1 x Clé 6 pans
- 1 x Vis à tête fraisée
- 9,8 kg

KIT 2

- 1 x Écarteur de levage 18T
- 1 x Pompe manuelle 700 bar simple effet
- 1 sortie - 1 mano Réf.PM07-HP350S
- 1 x Flexible 2m
- 1 x Cale de sécurité
- 1 x Bloc étagé
- 1 x Clé 6 pans
- 1 x Vis à tête fraisée
- 21,5 kg

KIT 3

- 2 x Écarteurs de levage 18T
- 1 x Pompe manuelle 700 bar simple effet
- 2 sorties - 2 manos Réf.PM07-HP350D
- 2 x Flexibles 2m
- 2 x Cales de sécurité
- 2 x Blocs étagés
- 2 x Clés 6 pans
- 2 x Vis à tête fraisée
- 33 kg

ÉCARTEUR HYDRAULIQUE 18 TONNES DE LEVAGE AUTONOME

Avec sa pompe et son cylindre incorporés, cet écarteur de brides compact est un appareil portable, tout à fait indiqué pour les opérations de levage.

Force kN	Dimensions de l'outil			Livré en	Masse de l'outil kg	Masse valise A complète kg
	A complète fermé/ouvert	F** fermé/ouvert	B			
kN	mm	mm	mm	en	kg	kg
180	535 / 575	9,5 / 29,5	380	Valise*	12	1475

* Livré avec une cale de sécurité, un bloc étagé, une clé à 6 pans et une vis à tête fraisée

** Ouverture maximale de 67,5 mm avec le bloc étagé

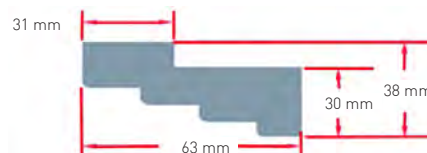


ACCESSOIRES

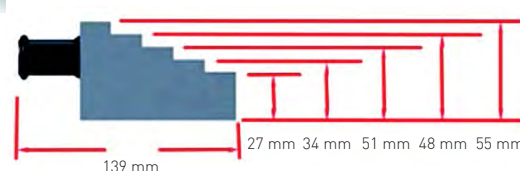
Modèle	Référence
EB-E-501401-01	Cale de sécurité
EB-E-501901-01	Bloc étagé

* Livré avec une cale de sécurité, un bloc étagé, une clé à 6 pans et une vis à tête fraisée

** Ouverture maximale de 67,5 mm avec le bloc étagé



Bloc étagé



Câle de sécurité

ALIGNEURS DE BRIDES

- Permet l'alignement et l'orientation de brides
- Modèles :
 - FA1TM : Manuel, 1 tonne
 - FA4TM : Manuel, 4 tonnes
 - FA6TE : Hydraulique, 6 tonnes



CASSE-ÉCROUS HYDRAULIQUE MANUEL

- De 7 à 36 mm
- Clé d'entraînement de 12 mm
- Adapté aux écrous jusqu'à la classe de résistance 10

1.26/2HYD



1.26/1HYD



CASSE-ÉCROUS

- Compact et léger
- Pas d'étincelles
- Pas de copeaux
- lame réglable



Données techniques des casse-écrous

Modèle	Référence de rechange		Capacité boulon mini	Capacité boulon maxi	Dim A mm	Dim B mm	Dim C mm	Casse-écrou seul kg
	Lame	vis						
HNC 1536*	100.103.085	100.403.057	19 mm	36 mm	86	11	104-117	2,9
HNC 3250*	100.103.084	100.403.057	32 mm	50 mm	118	18,5	139-148	7,2
ENS 2-1	ENSBL020001	Na	46 mm	70 mm	138	22	132	15,8
ENS 2-2	ENSBL020001	Na	46 mm	70 mm	138	23	141	16
ENS 3-1	ENSBL030001	Na	70 mm	80 mm	190	28	189	42
ENS 3-2	ENSBL030001	Na	70 mm	85 mm	190	30	199	42,5
ENS 3-3	ENSBL030001	Na	70 mm	95 mm	190	31,5	200	43
ENS 3-4	ENSBL030001	Na	70 mm	105 mm	190	35	204	44
ENS 4-1	ENSBL040001	Na	110 mm	115 mm	235	36,5	235	73
ENS 4-2	ENSBL040001	Na	110 mm	130 mm	235	41	240	75

* Vendus en coffret avec lame de rechange et un tube de graisse



LES CISAILLES MOBILES OU STATIONNAIRES



Notre gamme de cisailles industrielles a été spécialement conçue pour un large éventail d'applications industrielles.

Certaines cisailles ont des lames pour câbles avec guidage spécial. Ces cisailles conviennent tout particulièrement à des applications telles que la production et le recyclage de câble.

Le modèle doté de lames standard convient tout particulièrement à des applications telles que : recyclage automobile, catalyseurs, tubes d'échappement, portières, montants avant et milieu, arbres de transmission (creux), supports moteurs, colonnes de direction, pare-chocs, pare-buffles et triangles de suspension en acier embouti. Démolition : barres, tubes, cadres, matériaux de construction, bois, racines (arbres), conduites d'alimentation, conduites de chauffage, fils. Fonderie : enlèvement de supports et masselottes de pièces moulées en aluminium.



La cisaille à lames à dents a une fonction de coupe et une fonction écartement/serrage. Cette cisaille convient tout particulièrement à des applications telles que le recyclage de réfrigérateurs et autres articles électroménagers, l'enlèvement de compresseurs, câbles, profilés. Démolition : plaques, bandes, profilés d'acier.



Les coupes câbles hydrauliques conviennent à la coupe des câbles en acier, en acier plein et de mise à la terre.



PRESSES HYDRAULIQUES

La hauteur de la table de travail est aisément réglable au moyen d'une manivelle. La table ne peut pas retomber lorsque la manivelle est relâchée.

Choix de la source d'alimentation pour une avance rapide du vérin : pompe hydraulique manuelle à deux vitesses, électrique/hydraulique ou hydraulique/pneumatique.

Un vérin peut être monté sur une extension du bâti pour les travaux impossibles entre les montants.

Les modèles de presse sont également disponibles avec une commande à distance permettant à l'opérateur d'avoir une vue sur le travail de tous les côtés et un contrôle très précis sur l'avance du vérin.

Pleine charge sur toute la largeur de la traverse supérieure même lorsque le vérin est décentré.



EXTRACTEURS MANUELS ET HYDRAULIQUES

Écrou en retrait afin d'éviter la multiplication et la déformation en raison de l'impact. La poignée en T facilite l'ouverture, la fermeture, le verrouillage et l'alignement des griffes.

Le cadre en acier guide les griffes pour une installation rapide, un contact solide et une plus grande sécurité.

Effet de levier à l'avant pour une force comme un étau et sans glissement.

Les filetages du boulon central sont conçus pour moins d'effort lors de l'application d'un couple élevé.

Les fines griffes coniques permettent une prise plus facile et un meilleur accès aux endroits exigus.



Les extracteurs hydrauliques de la série PTPHD sont plébiscités par les professionnels du monde entier. Ces extracteurs hydrauliques augmentent le rendement d'un travail très souvent pénible et laborieux.

Les extracteurs hydrauliques sont disponibles en modèle de 2 ou 3 griffes et en catégorie de 5 à 100 tonnes. Reconnus pour leur sécurité, leur grande qualité, leur durabilité et leur facilité d'utilisation, les extracteurs Power Team sont conçus pour prolonger la durée de vie des roulements lors d'une pose, d'une dépose et d'une utilisation appropriée.



La série PTPHD comprend :

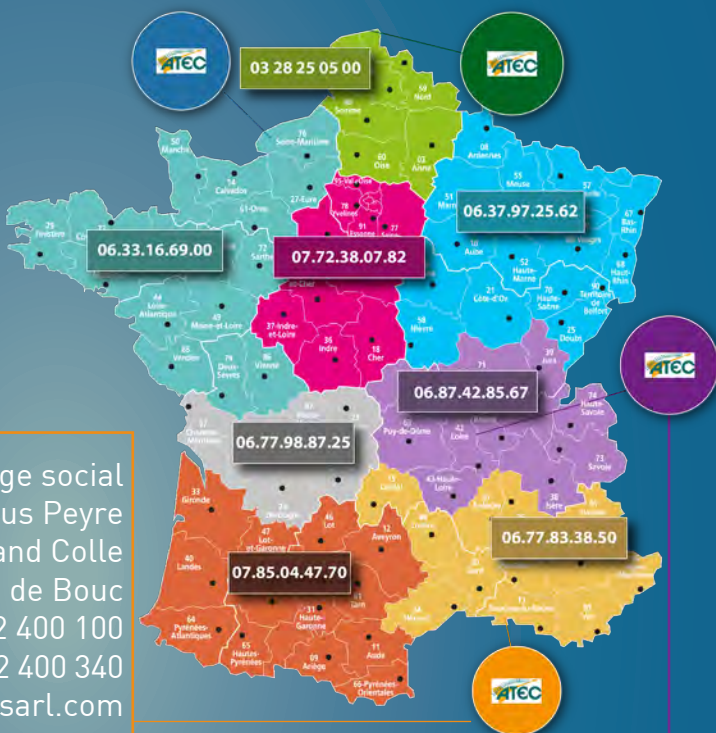
- Extracteur en acier
- Ensemble de points de bélièr
- Plaque de levage
- Vérin hydraulique
- Pompe électrique à 2 étages
- Adaptateur de jauge
- Manomètre de 700 bar (10 000 PSI)
- Capuchons antipoussière pour raccords mâles
- Flexible robuste de 3,1 mètres (10 pieds)





Agence Nord
21, Rue Armand Carrel
ZI Petite Synthe
59640 Dunkerque
Tél. +33 (0) 328 250 500
info59@atecsarl.com

Agence Normandie
180, rue Jean-Marie Jacquard,
Notre Dame de Gravenchon
76330 Port Jérôme sur Seine
Tél. +33 (0) 232 650 650
Info76@atecsarl.com



Agence Sud / Siège social
39, Av. Marius Peyre
ZI La Grand Colle
13110 Port de Bouc
Tél. +33 (0) 442 400 100
Télécopie : +33 (0) 442 400 340
info@atecsarl.com

Agence Rhône Alpes /
Auvergne
11 ZA La Platière
42320 La Grand Croix
Tél. +33 (0) 6 87 42 85 67
jonathan.guyot@atecsarl.com

