

Outils de serrage

Outils
hydrauliques

Matériel
de mesure

Location

Réparation



ATEC
SERRAGE

Étalonnage

Prestation
sur site

Expertise




Formation


Vissage asservi

ATEC 2

CLÉS À CHOCS PNEUMATIQUES 3/4 "

Clés à chocs polyvalentes capables de répondre aux exigences générales en matière de boulonnage dans la maintenance industrielle et l'industrie du poids lourd...

	Modèle	Capacité boulon	Carré conducteur	Plage de couple Nm (serrage)	Couple Nm (des-serrage)	Poids net (kg)	Longueur sans douille (mm)	Admission taraudée	Diamètre flexible intérieur (mm)
	2145QiMAX	M27	3/4"	271-1220	1830	3,35	217	3/8"	13
	2145QiMAX-SP	M27	3/4"	271-1220	1830	3,35	217	3/8"	13
	2925RBP1Ti	M32	3/4"	407-1288	2176	5,44	225	3/8"	13

 Existe en Version antidéflagrante ATEX

CLÉS À CHOCS PNEUMATIQUES 1 "

Clés à chocs capables de répondre aux exigences générales en matière de boulonnage dans la maintenance industrielle et l'industrie du poids lourd...

	Modèle	Capacité boulon	Carré conducteur	Plage de couple Nm (serrage)	Couple Nm (des-serrage)	Poids net (kg)	Longueur sans douille (mm)	Admission taraudée	Diamètre flexible intérieur (mm)
	2155QiMAX	M27	1"	271-1220	1830	3,36	225	3/8"	13
	2155QiMAX-SP	M27	1"	271-1220	1830	3,36	225	3/8"	13

*Nouveau produit commercialisé en 2018
1 Broche longue

 Existe en Version antidéflagrante ATEX

CLÉS À CHOCS INDUSTRIELLES PNEUMATIQUES

La gamme industrielle de clés à chocs est capable de répondre aux exigences les plus élevées en matière de boulonnage dans les applications de l'industrie lourde.



- Puissance très importante
- Rapport poids / puissance inégalée
- Surpuissance en dévissage

	Modèle	Capacité boulon	Carré conduc- teur	Plage de couple Nm (serrage)	Couple Nm (desser- rage)	Poids net (kg)	Longueur sans douille (mm)	Admission taraudée	Diamètre flexible intérieur (mm)
	2175MAX	M32	1"	2175	2715	8,2	290	1/2"	13
	2925RBP3Ti	M32	1"	407-1288	2176	5,54	230	3/8"	13
	2925RB2Ti	M32	1"	406-1365	2305	6,89	334	3/8"	13
	2850MAX*	M32	1"	2715	2850	8,8	334	1/2"	19
	2850MAX-6*1					9,8	486		
	3940B2Ti	M39	1"	678-2237	3729	9,6	341	1/2"	19
	3942B2Ti	M42	1"	1356-2644	4407	10,5	361	1/2"	19



 Existe en version antidéflagrante ATEX

CLÉS À CHOCS PNEUMATIQUES 1" 1/2

	Modèle	Capacité boulon	Carré conduc- teur	Plage de couple Nm (serrage)	Couple Nm (desser- rage)	Poids net (kg)	Longueur sans douille (mm)	Admission taraudée	Diamètre flexible intérieur (mm)
	3955-B2Ti	M42	1"1/2	2169-5559	6644	15,7	419	1/2"	13
	5980A1	M64	1"1/2	3119-7460	13560	39,6	584	1"	25

CLÉS À CHOCS SANS FIL

Les clés à chocs sur batterie égalent désormais les performances des meilleurs outils pneumatiques.

Série 52, la plus précise : sélecteur de réglage du couple de serrage, incluant 2 modes de serrage sans choc !

- Anneau d'éclairage sans ombre autour du carré 1/2"
- Inverseur de sens au pouce permettant de contrôler l'outil d'une main
- Moteur brushless haute performance
- Corps en composite renforcé pour une résistance inégalée
- Gâchette à vitesse variable et frein électronique permettant un contrôle total de l'outil
- Sélecteur de couple de serrage 4 positions dont 2 sans choc



Existe en kit avec une housse, un chargeur et 2 batteries

Possibilité de coques protectrices en option

MODE	SERRAGE À MAIN	SERRAGE À CLÉ	FRISSEMENT MOYENNE	FRISSEMENT MAXIMALE
Run (0-50)	3-12 GPa	33-53 (10-30)	3.6-12 (0.6-1.2)	10-300
EMG	500	500	500	500
EMG	500	500	500	500
EMG	500	500	500	500
EMG	500	500	500	500
1/2" / min	0-800	0-4000	0-2100	0-2100
TABLETTE BOUTON SHUT OFF SYSTEM	M6-M14	M6-M14	M14-M22	M16-M22

* Échelle des valeurs du couple de serrage



W7152-Boot (valable aussi pour la W7172)

CLÉS À CHOCS

Modèle	Capacité boulon	Carré	couple Nm (desserrage)	Couple Nm (décollement)	serrage 1 N.m	V1 tr/mn	serrage 2 N.m	V2 tr/mn	serrage 3 N.m	V3 tr/mn	serrage 4 N.m	V4 tr/mn	Poids (kg)
W5153	M16	1/2"	500	750	8	800	30	1600	250	0 - 2100	460	0 - 2100	2,1
W7152	M24	1/2"	1360	2400	5 - 14	600	50 - 150	1000	720	0 - 1450	1360	0 - 1900	3,4
W7172	M33	3/4"	1360	2400	5 - 14	600	50 - 150	1000	720	0 - 1450	1360	0 - 1900	3,5

Existe en carré 3/8"

Série W71, la plus robuste :

- 1057 N.m de couple de desserrage et 1490 N.m de couple de décollement
- Appropriée pour les batteries haute capacité, 20 Volt 3Ah ou 20 Volt 5 Ah
- Inverseur de sens au pouce permettant de contrôler l'outil d'une main
- Mécanisme de frappe et d'entraînement entièrement en métal
- Corps en composite renforcé pour une résistance inégalée
- Surmoulage de la poignée en caoutchouc pour réduction de la transmission des vibrations
- Gâchette à vitesse variable et frein électronique permettant un contrôle total de l'outil

Modèle	Capacité boulon	Carré conducteur	Plage de couple Nm [serrage]	Couple Nm [desserrage-décollement]	Poids net (kg)
W7150EU	M14	1/2"	68-888	1057-1490	3,1
W7170EU	M16	3/4"	68-888	1057-1490	3,3

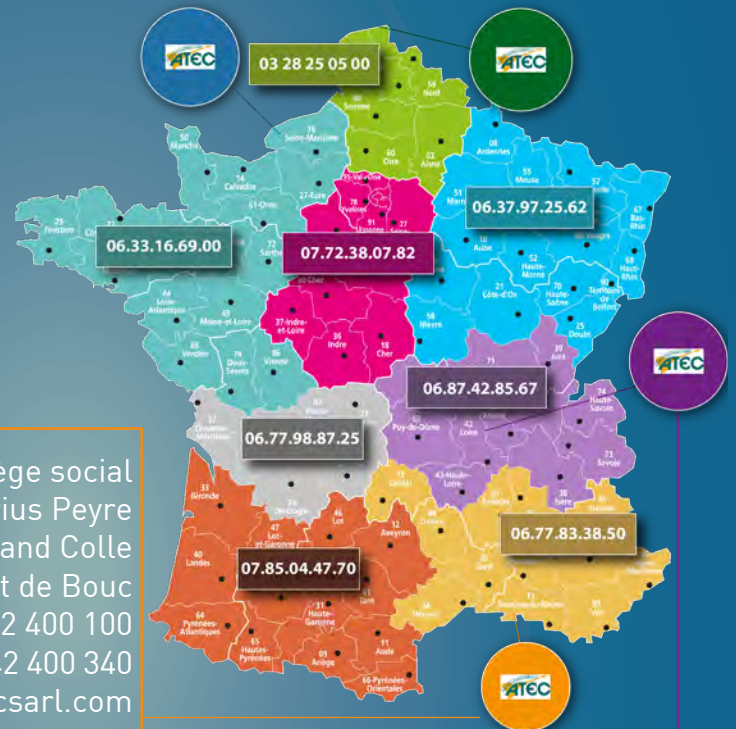


Disponible avec kit comprenant mallette de transport, chargeur, et 2 batteries



Agence Nord
21, Rue Armand Carrel
ZI Petite Synthe
59640 Dunkerque
Tél. +33 (0) 328 250 500
info59@atecsarl.com

Agence Normandie
180, rue Jean-Marie Jacquard,
Notre Dame de Gravenchon
76330 Port Jérôme sur Seine
Tél. +33 (0) 232 650 650
Info76@atecsarl.com



Agence Sud / Siège social
39, Av. Marius Peyre
ZI La Grand Colle
13110 Port de Bouc
Tél. +33 (0) 442 400 100
Télécopie : +33 (0) 442 400 340
info@atecsarl.com

Agence Rhône Alpes /
Auvergne
11 ZA La Platière
42320 La Grand Croix
Tél. +33 (0) 6 87 42 85 67
jonathan.guyot@atecsarl.com

